

In diesem Newsletter
findest du Neuigkeiten über

- WiFi 6
- LtAP LTE6-Bausatz
- CME-Gateway
- R11eL-EC200A-EU / R11eL-FG621-EA
- Sama Networks
- Vom Obstgarten zum Büro
- Neue Wifi-Pakete
- Software-Upgrade PSA
- Neue YouTube-Videos

ALLES, WAS DU SCHON IMMMER ÜBER WI-FI6 WISSEN WOLLTEST!



Wie wähle ich das richtige Gerät aus?



Wireless-Experte gibt Einblicke
in das neue Paket



Wie WiFi6 dich davor schützen kann,
gehackt zu werden



Schneller Übergang (Roaming) -
ein echter Gamechanger!

**ALLE WiFi6 GERÄTE
JETZT AUF LAGER**

LtAP LTE6-Bausatz (2023)



Ein kompakter, leistungsstarker LTE-Zugangspunkt mit integriertem GPS. Erweitere dein Fahrzeug um eine Vielzahl von Vernetzungs- und Tracking-Optionen, ohne dabei dein Budget zu sprengen!



ALLES IN EINEM:
HOCHGESCHWINDIGKEITS-LTE,
GPS, 2,4 GHZ DRAHTLOS



VIELE
STROMVERSORGUNGSOPTIONEN,
EINSCHLIESSLICH AUTOMOBIL



EXTREME VIELSEITIGKEIT MIT
DEM LEISTUNGSSTARKEN RouterOS v7



ROBUSTES, WETTER-
FESTES GEHÄUSE



KONSOLENANSCHLUSS
FÜR EINFACHE
KONFIGURATION



GIGABIT-ETHERNET MIT
PASSIVEM POE-EINGANG



3 MINISIM-STECKPLÄTZE -
PERFEKT FÜR ROAMING



In einer Welt, in der die Vernetzung keine Grenzen mehr kennt, in der zuverlässige Netzwerke, bezahlbare Positionsbestimmung und weitere umfassende Funktionalitäten auch in unwegsamem Gelände gefragt sind, gibt es ein Gerät, das sich ganz besonders auszeichnet: der LtAP LTE6-Bausatz! Dabei handelt es sich um einen kompakten drahtlosen Zugangspunkt mit integriertem GPS in unserem bisher robustesten wetterfesten Gehäuse.

Perfekt für Logistik und Verfolgung

Es gibt **3 MiniSIM-Steckplätze** – diese können zum automatischen Roaming und zum Wechsel des Mobilfunkanbieters beim Überschreiten der Grenze genutzt werden. Das Gerät verfügt über **zwei interne LTE-Antennen**. Über die U.FL-Anschlüsse können externe Antennen hinzugefügt werden, um die Abdeckung zu verbessern. Das gleiche Prinzip gilt für das GPS – alles, was du brauchst, ist eine externe Antenne über SMA.

*Die Leistungsoptionen sind so flexibel wie nur möglich. Du verfügst über **die klassische DC-Buchse, einen passiven PoE-Eingang** sowie über einen **KFZ-Anschluss**. Es ist sogar vorgekommen, dass Nutzer das LtAP den ganzen Tag mit einem 20.000 mAh-Akku betrieben haben*

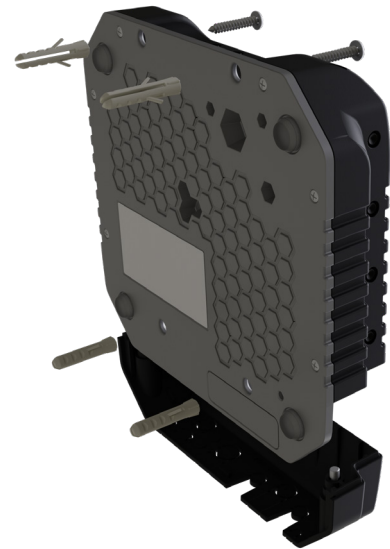
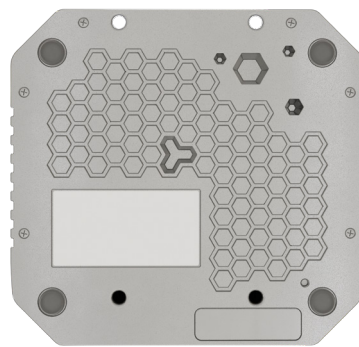


Anpassen – und noch mehr erreichen!

Der LtAP LTE6-Bausatz ist mit **zwei miniPCI-e Steckplätzen** ausgestattet. Einer dieser Steckplätze ist für das LTE-Modem reserviert, während der andere als Erweiterungssteckplatz genutzt werden kann. Du könntest sogar eine 5-GHz-Schnittstelle hinzufügen. Oder ein zweites LTE-Modem, um mehr Redundanz zu erzielen. Es liegt nur an dir, passe die LtAP an deine Bedürfnisse an!

Unser neuestes Cat6-LTE-Modem – Kosten senken, ohne dabei die Geschwindigkeit zu opfern

Es handelt sich um das gleiche Modem, das du bereits aus der erfolgreichen Chateau ax-Serie kennst. Es unterstützt eine Vielzahl gängiger LTE-Frequenzen, wie das B28-Band. Mit Carrier Aggregation, d. h. der Möglichkeit, dass Geräte zwei Bänder gleichzeitig nutzen können, sind konstante Geschwindigkeiten von bis zu 300 Mbit/s möglich. Das ist ein großer Vorteil in Gebieten mit vielen LTE-Nutzern. LtAP LTE6 bietet eine bessere Reaktionsfähigkeit in einer überfüllten Umgebung und eine höhere Effizienz bei schwächeren Signalsituationen auf dem Lande. Nach dem Wechsel zu Carrier Aggregation haben wir in ländlichen Gebieten je nach Anbieter eine Verdoppelung der Internetgeschwindigkeit festgestellt!



RouterOS – die vielseitigste Netzwerksoftware auf dem Markt

Das VPN kann direkt aus dem Büro zu Hause aufgebaut werden, wobei spezielle Firewall-Regeln, IPsec-Hardwarebeschleunigung, VLAN, DHCP, Benachrichtigungen per E-Mail oder SMS usw. genutzt werden können. Die Nutzung von IPsec-Hardwarebeschleunigung, VLAN, DHCP, Benachrichtigungen per E-Mail oder SMS usw. ist nur einige der Möglichkeiten, die das VPN bietet. Mit RouterOS-Skripting kannst du eine Menge automatisieren:

- Warteschlangen je nach Bandbreitennutzung ändern;
- komplexe Trigger-Benachrichtigungen, wie z. B. „Deine Bandbreite hat X für Y Minuten erreicht!“
- Backups und Einrichtung zusätzlicher Geräte, und vieles mehr!

Wir stellen seit 1996 unsere eigene Software her. Mit jeder neuen Version blieb unsere Priorität dieselbe: den Benutzern die Freiheit zu geben, verschiedene Setups zu erforschen und immer die richtigen Werkzeuge für die Arbeit zu haben. Ohne unnötige Paywalls.

CME-Gateway (CME22-2n-BG77)



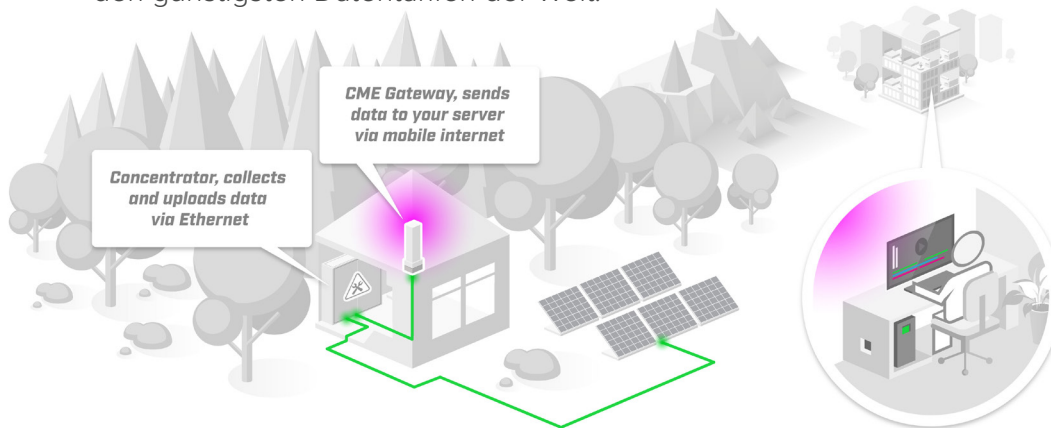
Zum Anschluss von Ethernet-Geräten an das Mobilfunknetz ein robustes, kostengünstiges Modem mit geringer Bandbreite... und das zum kleinsten Preis aller Zeiten!



Du hast es mit den Beschränkungen kabelgebundener Sensoren satt? Wäre es nicht toll, wenn alte Geräte wie Stromzähler ihre Daten per Mobilfunk senden würden, so wie wir es vom Handy kennen? Mit dem CME Gateway kannst du genau das erreichen – und viel mehr!



Es ist mit zwei Ethernet-Ports, einer integrierten CPU, etwas Arbeitsspeicher und dem Kronjuwel, einem leistungsfähigen integrierten CAT-M Schmalband-LTE-Modem, ausgestattet. Für extrem effiziente, kostengünstige mobile Internetverbindungen mit geringer Bandbreite. Schmalband ist zwar nicht für das Streamen von YouTube-Videos geeignet, aber es hat einen anderen Zweck: eine bessere Netzabdeckung und die Übertragung von Daten zu den günstigsten Datentarifen der Welt.



Dank der **Wasserdichtigkeit IP66** kann das robuste Gerät in einer Vielzahl von rauen Umgebungen und Installationen eingesetzt werden: feuchte Dachböden, regnerische Wälder, landwirtschaftliche Geräte usw. Das Gerät ist für den Einsatz in einer Vielzahl von Anwendungen geeignet. Er hat einen **PoE-Eingang, einen PoE-Ausgang** und einen **2-poligen Gleichstromanschluss** für eine praktische Stromversorgung. Und um die Verwaltung noch einfacher zu machen, haben wir ein simples 2,4 GHz Single-Chain-Funksystem hinzugefügt. Damit kannst du alles über die MikroTik-Smartphone-App konfigurieren.

Ein lustiger Bonus: Das Board unterstützt GPS. Wenn du dich also mit RouterOS-Skripten auskennst, kannst du versuchen, auch wöchentliche, tägliche oder sogar stündliche Standortdaten zu sammeln!



R11eL-EC200A-EU



Ein besonders kostengünstiges Upgrade unseres bisherigen R11 LTE4-Modems. Diese Aktualisierung bietet dieselbe Geschwindigkeit (bis zu 150 Mbit/s) und dieselben Funktionen wie die Vorgängerversion, aber der Preis ist jetzt noch niedriger!

Dieses Mini-PCIe-Modem wurde für die Regionen EMEA/APAC/Australien entwickelt, und die unterstützten Frequenzen umfassen das beliebte B28-Band.



R11eL-FG621-EA



Ein besonders kostengünstiges Upgrade unseres bisherigen R11 LTE6-Modems. Diese Aktualisierung bietet dieselbe Geschwindigkeit (**bis zu 300 Mbit/s**) und dieselben Funktionen wie die Vorgängerversion, aber der Preis ist noch niedriger!

Dieses Mini-PCIe-Modem wurde für die Regionen EMEA/APAC/Australien entwickelt, und die unterstützten Frequenzen umfassen das beliebte B28-Band.

Mit Carrier Aggregation **kann das R11 mehrere Bänder gleichzeitig nutzen. Das ist ein großer Vorteil in Gebieten mit vielen LTE-Nutzern. Es bietet eine bessere** Reaktionsfähigkeit in einer überfüllten Umgebung und eine höhere Effizienz bei schwächeren Signalen auf dem Lande. Nach dem Wechsel zu Carrier Aggregation haben wir in ländlichen Gebieten je nach Anbieter eine Verdoppelung der Internetgeschwindigkeit festgestellt!



Vom Obstgarten zum Büro

Wyma Engineerings Reise zu fruchtbaren globalen Netzwerken mit MikroTik.



Wyma Solutions ist einer der weltweit führenden Hersteller von Nacherntegeräten für Gemüse und Obst.

Problem:

Verwendung unterschiedlicher Geräte an allen Standorten, nicht standardisierte VPN-Lösungen und unzureichende Netzwerkfunktionen aufgrund nicht aufeinander abgestimmter Marken.

Lösung:

Aufbau von Site-to-Site-VPNs und sichere Vernetzung aller Niederlassungen weltweit. Schaffung eines schnellen, effizienten und zuverlässigen Netzwerks in allen Büros mit standardisierten MikroTik-Geräten.

Anforderungen:

1 x RB2011iL
3 x RouterBOARD 3011UiAS
6 x CRS354-48G-4S+2Q
5 x CRS328-24P-4S+
4 x SXTsq Lite2

Gründe für den Einsatz des Produkts/der Produkte:

Zuvor hatten wir in unserem tschechischen Büro einen einzigen Router von MikroTik im Einsatz - eine Marke, die in der Tschechischen Republik sehr beliebt ist, in Neuseeland aber zu Beginn des Jahres 2010 noch nicht so bekannt war. Als unser Unternehmen wuchs, wurde klar, dass dieses Gerät aufgerüstet werden musste. Wir haben sehr gute Erfahrungen mit dieser Hardware in Bezug auf Zuverlässigkeit und Flexibilität gemacht, so dass wir uns entschlossen haben, die Marke auf alle unsere Büros auszuweiten.

Was gefällt Ihnen an dem Produkt/der Dienstleistung?

Die MikroTik-Lösung hat es uns ermöglicht, ein viel einfacheres Bereitstellungsmodell zu implementieren als unsere vorherige Hardware-Marke. Dies wiederum hat zu einer höheren Zuverlässigkeit und kürzeren Durchführungszeiten geführt.

Vor kurzem sind wir in eine eigens für diesen Zweck errichtete Fabrik umgezogen und haben unsere gesamte optische und drahtgebundene Netzwerk-Hardware mit Produkten von MikroTik aufgerüstet, einschließlich Switching, Routing und PoE-Switching. Die große Auswahl an Produkten mit SFP+- und QSFP+-Unterstützung war ein Hauptgrund für unsere Entscheidung zugunsten von MikroTik. So konnten wir unsere optischen Investitionen im gesamten Gebäude voll ausschöpfen.

Zu den wichtigsten Vorteilen dieses Übergangs gehören:

- Ein vereinfachtes Lizenzierungsmodell
- Intuitive Schnittstellen und Konfigurationswerkzeuge
- Schnelle Bootzeiten
- Ausgezeichnetes Preis-Leistungs-Verhältnis
- Hardware für Unternehmen und Netzbetreiber
- Spitzentechnologie zu einem erschwinglichen Preis

„Die Lösung von MikroTik bietet uns ein viel einfacheres Implementierungsmodell als die Hardware der vorherigen Marke, eine höhere Zuverlässigkeit und eine schnellere Implementierung. Die Lösung von MikroTik bietet uns ein viel einfacheres Implementierungsmodell als die Hardware der vorherigen Marke, eine höhere Zuverlässigkeit und eine schnellere Implementierung.“

Max Walford, IT-Administrator bei Wyma Engineering Canterbury.



Welche geschäftlichen Probleme lösen Sie mit dem Produkt und welchen Nutzen haben Sie daraus gezogen?

Durch die Bereitstellung eines einheitlichen und optimierten Kernsatzes an Hardware hat das Produkt die Kommunikation zwischen den Standorten erleichtert. Außerdem hat diese Strategie für sichere VPNs für die gesamte Kommunikation zwischen den Büros gesorgt. Darüber hinaus hat sie die Geschwindigkeit der internen Vernetzung verbessert und gleichzeitig den Schwerpunkt auf Sicherheit und Zuverlässigkeit gelegt.

Empfehlungen für andere, die das Produkt in Betracht ziehen:

Prüfen Sie immer die Lizenzierungsmodelle der Wettbewerber. Oft sind scheinbar günstige Produkte mit Einschränkungen oder Lizenzbedingungen verbunden, die mögliche Einsparungen schnell zunichte machen. Die einfache Lizenzierung von MikroTik bietet dem Endanwender die meisten Funktionen ohne Einschränkungen im Vergleich zu vielen anderen Marken der Enterprise-Klasse.

Neue Wifi-Pakete

Ab 7.13 trennen wir das ältere Wireless-Paket vom RouterOS-Bundle und benennen das WiFi-Paket in WiFi um. Das neue WiFi-Paket ist jetzt Teil des RouterOS-Pakets und läutet eine neue und aufregende Ära für WiFi-Funktionen ein.



Außerdem haben wir die wichtigsten WiFi-Funktionen von den Treibern getrennt, um den Platzbedarf auf dem Router zu verringern. Bitte beachte, dass das Upgrade die neuen Pakete automatisch einspielt. Wenn du die Funktion „Nach Updates suchen“ verwendest, brauchst du dich um nichts zu kümmern. Aus technischer Sicht enthält das Bundle nur das WiFi-Kernpaket mit CAPsMAN, so dass Geräte, die nicht über WiFi-Karten verfügen, sondern nur für CAPsMAN verwendet werden, nicht unnötig Platz in Anspruch nehmen.

Dadurch wird das WiFi-Menü nun auch auf Geräten angezeigt, die keine drahtlosen Schnittstellen haben. Das neue WiFi-Paket ist jetzt auch mit mehr Geräten als zuvor kompatibel - Sie können das neue WiFi-Paket sogar auf 802.11AC-Geräten mit ARM-CPU-Typ installieren.* Dadurch ergeben sich mehr Kompatibilitätsoptionen mit den neuen 802.11AX-Geräten und es können sogar beide WiFi-Pakete (altes/integriertes + neues WiFi-Paket) im selben Gerät verwendet werden. Das bedeutet, dass du nun einen einzigen Router verwenden kannst, um sowohl das alte als auch das neue CAPsMAN zu betreiben.

* - siehe [das Nutzerhandbuch](#), in dem du eine vollständige Liste der kompatiblen Geräte und mehr Informationen über die aktuellsten Änderungen finden kannst

Software-Upgrade PSA

Aufgrund der Einführung eines neuen WiFi-Pakets möchten wir Sie darauf hinweisen, dass RouterOS bei älteren Versionen nur bis Version 7.12 aktualisiert werden kann. Du musst zuerst auf 7.12 upgraden, und erst dann werden neuere RouterOS-Versionen verfügbar sein.

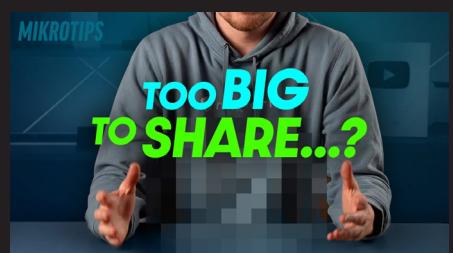
Spotted In The Wild

Wir wollen DEIN Setup sehen! Schick sie an marketing@mikrotik.com und wir werden dich in unseren Videos vorstellen. Dabei erhältst du Gutscheine für den MikroTik Merch Store! **Jeder vorgestellte Beitrag erhält einen Gutschein!**

Weitere Informationen im Video unten



Noch mehr
#MikroTipps
und Tricks



Hier kannst du alle Abbildungen herunterladen, die in diesem Newsletter angezeigt wurden

